

2) 気象経過 (平成22年1月～12月 平年比は1971～2000年の平均値との比較)

【1月】 日照時間は全般に平年より多く、降水量は少なかった。

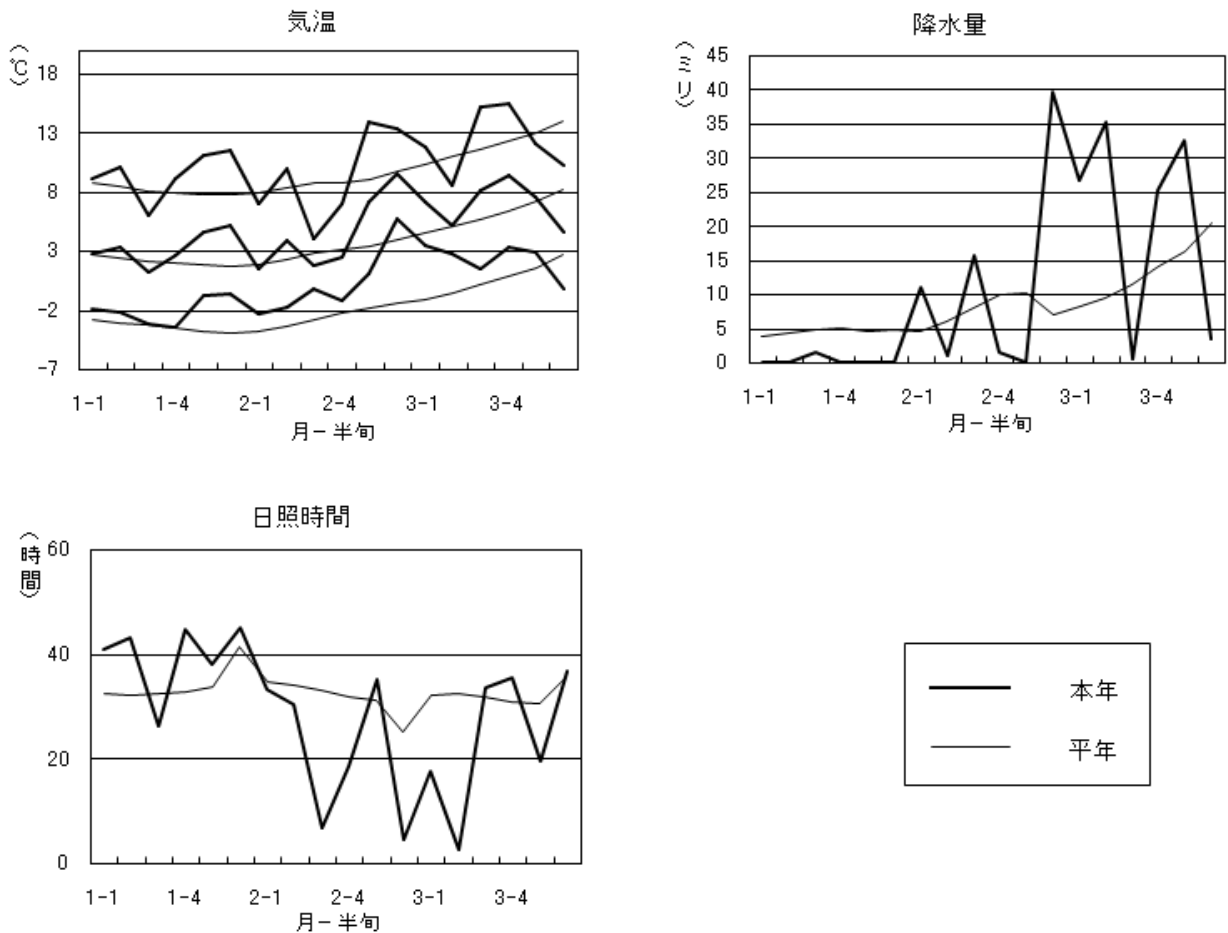
上旬：気温：平年並 降水量：かなり少ない 日照時間：かなり多い
 中旬：気温：平年並 降水量：平年並 日照時間：多い
 下旬：気温：かなり高い 降水量：かなり少ない 日照時間：多い
 (気温平年比：+1.2℃、降水量平年比：5%、日照時間平年比：117%)

【2月】 1日に宇都宮でうめの開花が観測された。(平年は2月19日、去年は1月30日)

上旬：気温：高い 降水量：多い 日照時間：少ない
 中旬：気温：低い 降水量：平年並 日照時間：かなり少ない
 下旬：気温：かなり高い 降水量：多い 日照時間：少ない
 (気温平年比：+1.6℃、降水量平年比：149%、日照時間平年比：68%)

【3月】 前線や低気圧の影響で、曇りや雨、雪の日が多く、日照時間は平年より少なかった。

上旬：気温：高い 降水量：かなり多い 日照時間：かなり少ない
 中旬：気温：かなり高い 降水量：平年並 日照時間：平年並
 下旬：気温：低い 降水量：平年並 日照時間：少ない
 (気温平年比：+0.8℃、降水量平年比：154%、日照時間平年比：75%)



【4月】 2日に宇都宮で桜が開花した。(平年は4月3日、去年は3月26日)

上旬：気温：平年並 降水量：平年並 日照時間：かなり少ない

中旬：気温：かなり低い 降水量：かなり多い 日照時間：少ない

下旬：気温：かなり低い 降水量：かなり多い 日照時間：少ない

(気温平年比：-1.6℃、降水量平年比：169%、日照時間平年比：68%)

【5月】 前半は高気圧に覆われ晴れた日が多かった。後半は低気圧や前線の影響により、曇りや雨となった日が多かった。

上旬：気温：かなり高い 降水量：少ない 日照時間：かなり多い

中旬：気温：低い 降水量：平年並 日照時間：平年並

下旬：気温：低い 降水量：かなり多い 日照時間：かなり少ない

(気温平年比：+0.7℃、降水量平年比：127%、日照時間平年比：106%)

【6月】 前半は高気圧に覆われ晴れた日が多かった。後半は梅雨前線の影響により曇りや雨の日が多くなった。関東甲信地方の梅雨入りは6月14日頃だった。(平年は6月8日頃、去年は6月3日頃)

上旬：気温：低い 降水量：少ない 日照時間：かなり多い

中旬：気温：高い 降水量：多い 日照時間：少ない

下旬：気温：かなり高い 降水量：平年並 日照時間：多い

(気温平年比：+2.0℃、降水量平年比：96%、日照時間平年比：117%)

【7月】 前半は梅雨前線の影響で曇りや雨の日が多かったが、17日の梅雨明け以降は高気圧に覆われ晴れた日が多かった。気温は全般に平年より高かった。

上旬：気温：高い 降水量：かなり多い 日照時間：平年並

中旬：気温：高い 降水量：少ない 日照時間：平年並

下旬：気温：かなり高い 降水量：多い 日照時間：かなり多い

(気温平年比：+2.7℃、降水量平年比：124%、日照時間平年比：122%)

【8月】 気温は全般にかなり高くなった。高気圧に覆われ晴れた日が多かったが、南から湿った空気が流れ込んだため曇りや雨となる日もあった。

上旬：気温：かなり高い 降水量：少ない 日照時間：少ない

中旬：気温：かなり高い 降水量：多い 日照時間：少ない

下旬：気温：かなり高い 降水量：かなり少ない 日照時間：かなり多い

(気温平年比：+2.8℃、降水量平年比：58%、日照時間平年比：106%)

【9月】 前半は高気圧に覆われ晴れる日が多く、気温は全般に平年より高くなった。後半は、低気圧や前線の影響により曇りや雨の日が多かった。

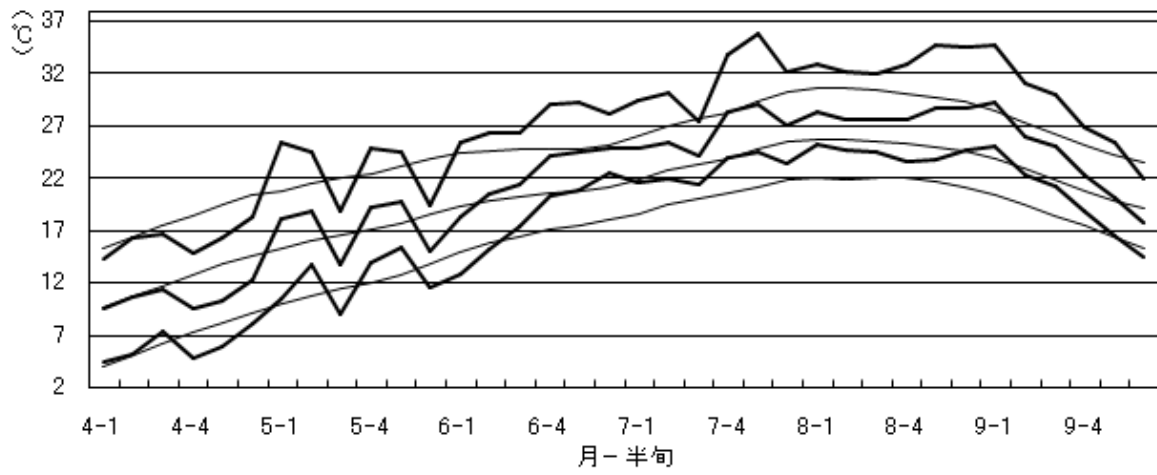
上旬：気温：かなり高い 降水量：かなり少ない 日照時間：かなり多い

中旬：気温：高い 降水量：平年並 日照時間：平年並

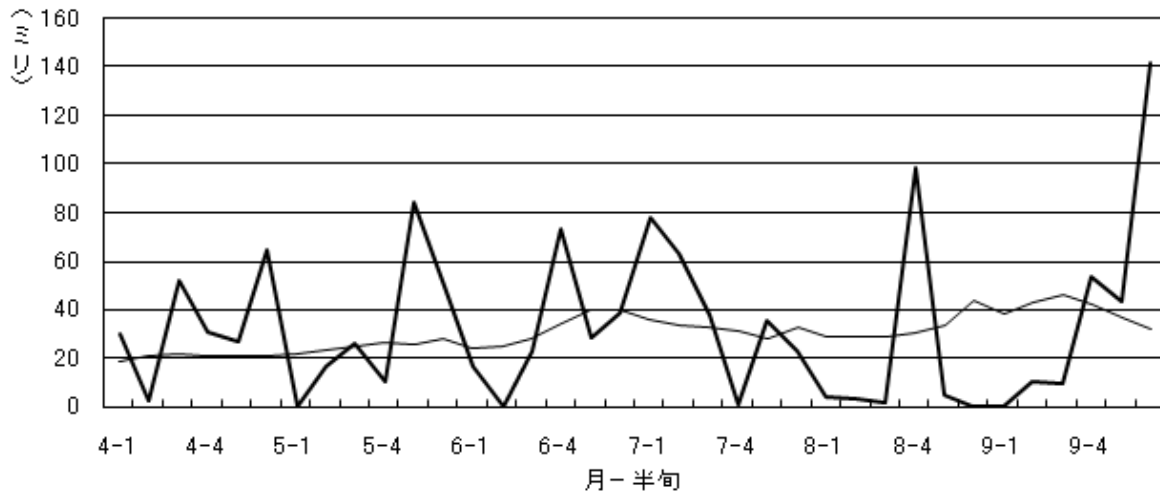
下旬：気温：平年並 降水量：かなり多い 日照時間：平年並

(気温平年比：+2.0℃、降水量平年比：110%、日照時間平年比：128%)

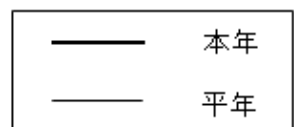
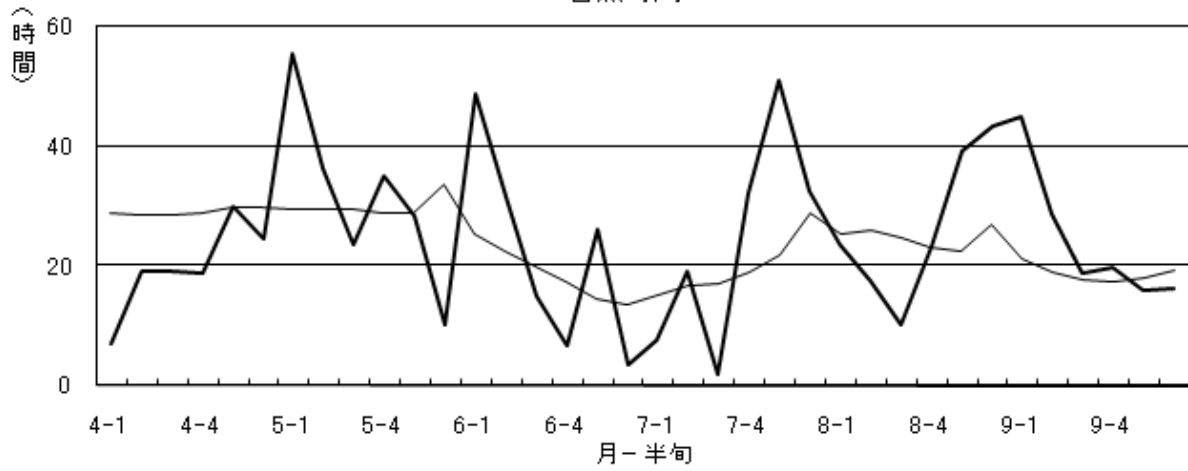
気温



降水量



日照時間



【10月】 前半は高気圧に覆われ晴れる日が多かった。後半は、低気圧や前線の影響により、曇りや雨の日が多く、降水量は平年より多かった。

上旬：気温：かなり高い 降水量：平年並 日照時間：平年並
 中旬：気温：かなり高い 降水量：平年並 日照時間：少ない
 下旬：気温：平年並 降水量：かなり多い 日照時間：かなり少ない
 (気温平年比：+1.8℃、降水量平年比：129%、日照時間平年比：66%)

【11月】 気温は中頃までは変動が大きかったが、後半は高くなった。宇都宮の初霜は11月5日(平年は10月28日)、初氷は11月16日(平年は11月2日)だった。

上旬：気温：平年並 降水量：平年並 日照時間：多い
 中旬：気温：平年並 降水量：少ない 日照時間：平年並
 下旬：気温：高い 降水量：多い 日照時間：少ない
 (気温平年比：+1.1℃、降水量平年比：116%、日照時間平年比：106%)

【12月】 気温は、全般に平年よりかなり高かった。降水量は、低気圧の影響によりまとまった降水となった日があったため、かなり多くなった。

上旬：気温：かなり高い 降水量：かなり多い 日照時間：平年並
 中旬：気温：かなり高い 降水量：多い 日照時間：平年並
 下旬：気温：かなり高い 降水量：かなり多い 日照時間：平年並
 (気温平年比：+2.4℃、降水量平年比：381%、日照時間平年比：100%)

